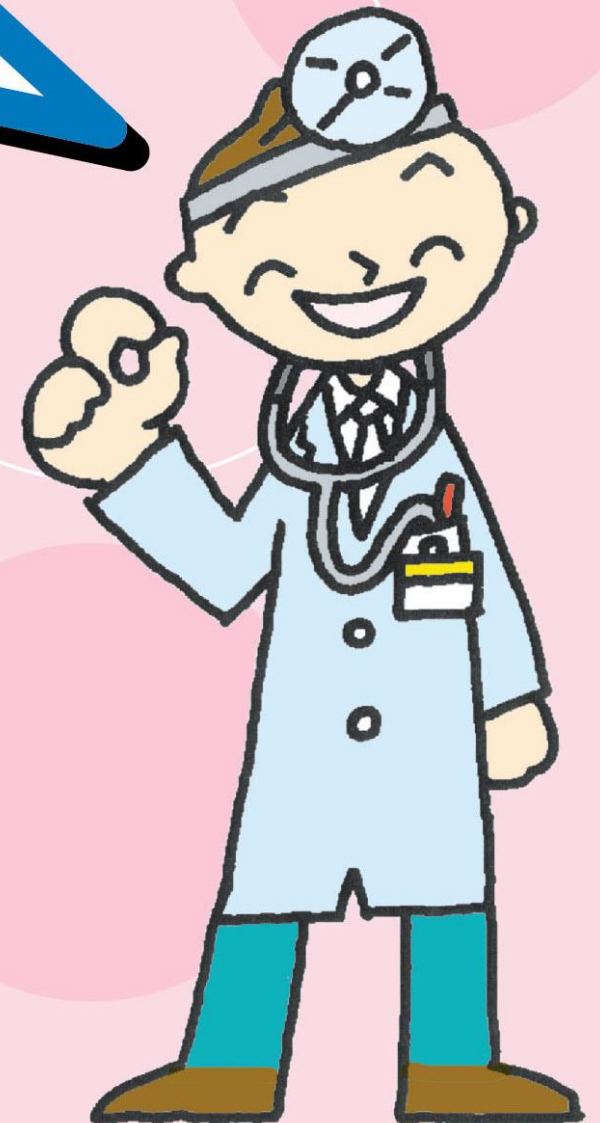


お 知 ら せ

4月18日（木）

4月25日（木）

上尾高等学校健診のため
榎本医師による午後の診察は
4時から**9時**となります。
村井医師の診察は通常通りです。
尚、午前は通常通りの診察となります。
ご迷惑をおかけいたしますが、
よろしくお願いいたします。



お 知 ら せ

5月9日（木）

5月30日（木）

上尾市立東中学校健診のため
榎本医師による午後の診察は
3時から**9時**となります。

村井医師の診察は通常通りです。

尚、午前は通常通りの診察となります。
ご迷惑をおかけいたしますが、

よろしくお願いいたします。

